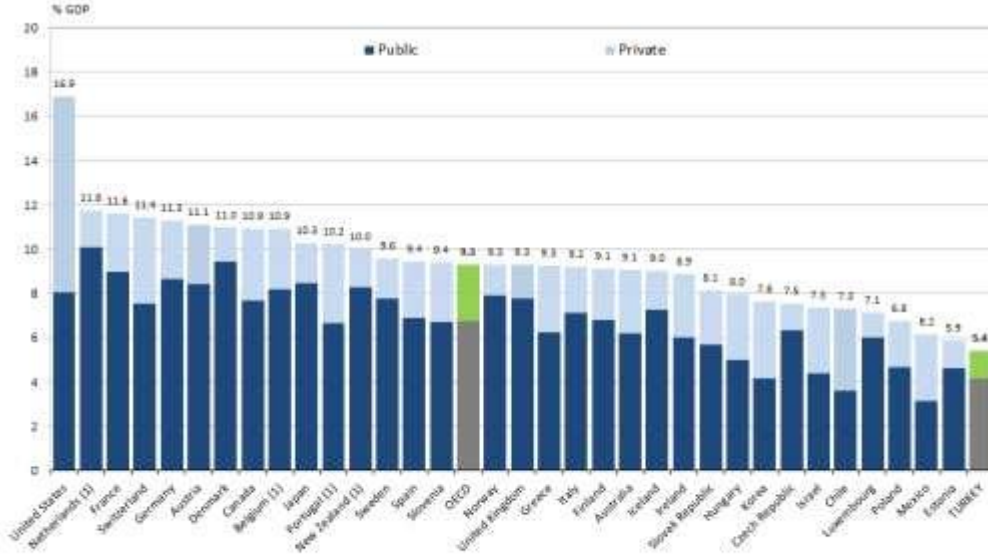


OECD Sağlık İstatistikleri 2014 Türkiye Karşılaştırması

2012 yılında Türkiye’de toplam sağlık harcamaları GSMH’nin % 5.4’ü olarak hesaplandı. OECD ortalaması % 9.3 olup, Türkiye OECD ülkeleri arasında en düşük orana sahiptir.

2012 yılında Türkiye’de sağlık harcamalarının % 77’si kamu kaynakları ile finanse edilmektedir. 2000 yılında % 63 olan bu oranın temel artış sebebi kapsamın genişlemesi ile bağlantılıdır. Bu kamu payı, OECD ülkeleri arasında % 72 olan ortalamanın biraz üzerindedir.

Sağlık Harcamaları (Kamu ve özel, GSMH’ya oran olarak, OECD Ülkeleri, 2012 veya son yıl)

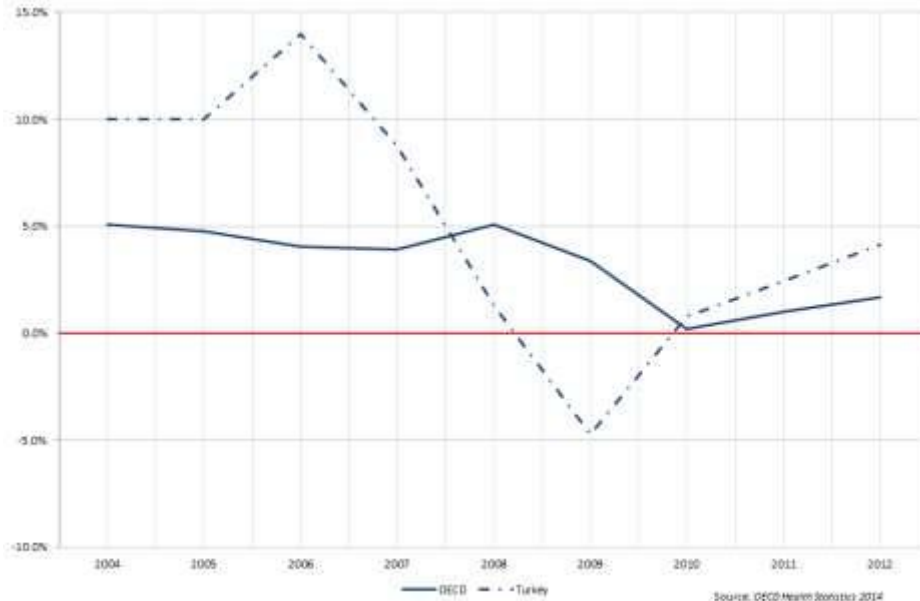


1. Total expenditure excluding capital expenditure.

Source: OECD Health Statistics 2014.

2007 yılındaki büyümeyi takiben, Türkiye’de sağlık harcamalarındaki artış (enflasyona uyarlanmış olarak) 2008’de önemli derecede düştü ve 2009’da negatif düzeydeydi, 2012’de % 4’den daha fazla bir büyüme gösterdi.

2004’ten beri sağlık harcamalarının büyüme oranı (enflasyona uyarlanmış), Türkiye ve OECD ülkeleri,

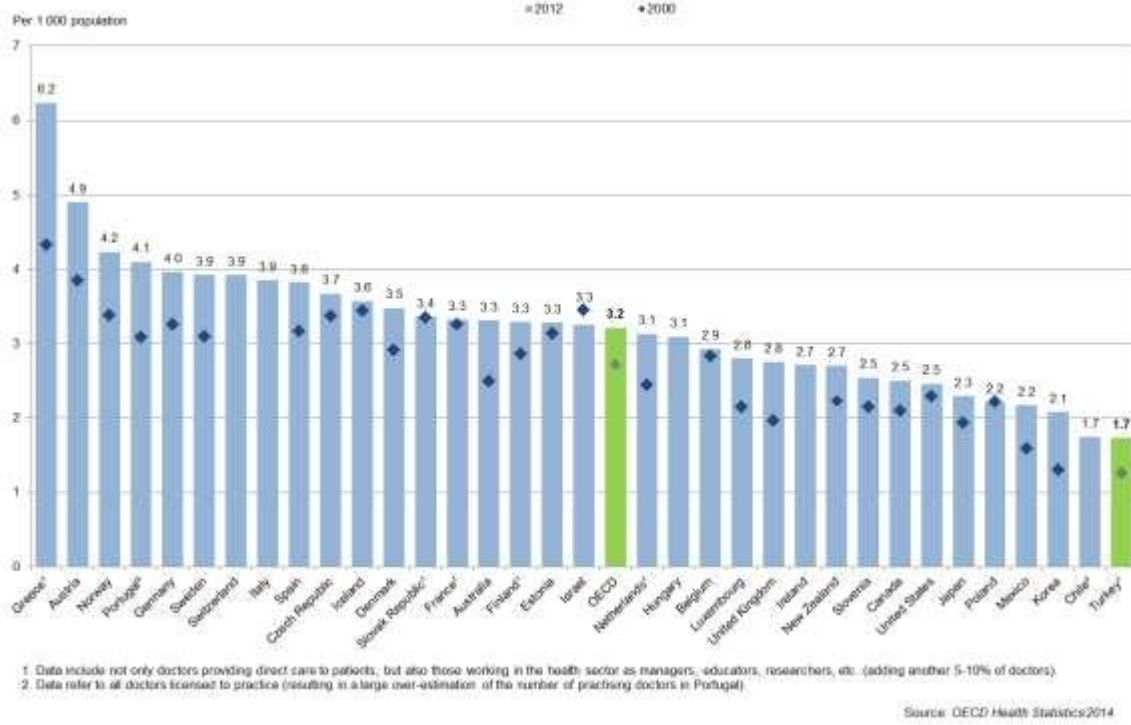


Source: OECD Health Statistics 2014.

Türkiye’de doktor ve hemşire sayıları OECD standartlarından düşük kalmıştır.

OECD Sağlık İstatistikleri 2014, son 10 yılda Türkiye’de sağlık çalışanlarının arttığını göstermektedir. Ancak yine de OECD standartlarının altında kalmıştır. Türkiye’de kişi başına doktor sayısı 2000’den beri oldukça artmıştır. 2000’de 1.000 kişiye 1.3 doktor düşerken, 2012’de 1.7’ye yükselmiştir. Fakat hala 3.2 olan OECD ortalamasının oldukça altındadır.

Her 1.000 kişiye düşen doktor sayısı (OECD ülkeleri, 2000 ve 2012 veya son yıllar)



Türkiye’de hemşire sayısı da önemli derecede artmıştır. 2000’de 1.000 kişiye 1.0 hemşire düşerken, 2012’de 1.8’e yükselmiştir. Ancak bu da OECD ülkeleri arasında kişi başına en düşük sayıdır ve OECD ortalaması olan 8.8’nin oldukça altındadır.

Sağlık Düzeyi ve Risk faktörleri

2012’de Türkiye’de doğumda yaşam beklentisi 74.6 yıl olmuştur. 80.2 yıl olan OECD ortalamasından 5.5 yıl daha az olmakla birlikte makas daralmaktadır. Türkiye’de yaşam beklentisi, OECD ülkelerinin ortalamasından yarım yıl daha hızlı bir şekilde 2000 ve 2012 yılları arasında 3.5 yıl arttı.

Türkiye son 10 yılda sigara tüketiminin azaltılmasında önemli derecede başarı sağladı. Yetişkinler arasında günlük sigara kullanım oranı 2003’te % 32’den 2012’de % 24’e düştü. Hala, Türkiye’de yetişkinler arasında sigara kullanım oranı, % 21 olan OECD ortalamasından daha yüksek düzeydedir. OECD ülkeleri arasında %15’den daha az bir oranla İsveç, İzlanda, Avustralya ve ABD günlük sigara içme düzeyi en düşük düzeyde olan ülkelerdir.

Hemen hemen bütün OECD ülkeleri gibi, Türkiye’de obezite oranı zaman içerisinde artış göstermiştir. 2011’de Türkiye’de beş yetişkinden biri (% 22) obez olarak tanımlanmaktadır. Bu oran ABD (2012’de % 35) ve Meksika (2012’de % 32) ile karşılaştırıldığında oldukça düşük kalmaktadır. Ancak obezite belirtilerinin görülme sıklığında artış, gelecekte sağlık problemlerine (diyabet ve kardiyovasküler hastalıklar gibi) ve daha fazla sağlık maliyetlerine neden olacaktır.

OECD Sağlık İstatistikleri 2014'den Türkiye için ana olgular

	Türkiye		OECD ortalaması		OECD Ülkeleri Arasındaki sırası *
	2012	2000	2012	2000	
Sağlık Düzeyi					
Doğumda yaşam beklentisi (yıllar)	74.6	71.1	80.2	77.1	33 den 34
Doğumda yaşam beklentisi, erkekler (yıllar)	72.0	69.0	77.5	74.0	31 den 34
Doğumda yaşam beklentisi, kadınlar (yıllar)	77.2	73.1	82.8	80.2	34 den 34
65 yaşında yaşam beklentisi, erkekler (yıllar)	14.1	13.4	17.7	15.6	34 den 34
65 yaşında yaşam beklentisi, kadınlar (yıllar)	16.1	15.1	20.9	19.1	34 den 34
Kardiyovasküler hastalıklardan mortalite (her 100.000 kişiye yaş standardize edilmiş oran)	364.4	(2011) ..	296.4	428.5	6 den 34
Kanserden mortalite (her 100.000 kişiye yaş standardize edilmiş oran)	159.3	(2011) ..	213.1	242.5	33 den 34
Sağlık risk faktörleri (davranışsal)					
Yetişkinler arasında sigara kullanımı (% günlük içici)	23.8	32.1 (2003)	21.0	26.0	9 den 34
Yetişkinler arasında alkol tüketimi (kişi başına litre)	1.6	1.5	9.0	9.5	34 den 34
Yetişkinler arasında obezite oranı, kendini raporlayan (%)	17.2	12.0 (2003)	15.4	11.9	10 den 29
Yetişkinler arasında obezite oranı, ölçülen (%)	22.3	(2011) ..	22.7	18.7	11 den 16
Sağlık harcamaları					
Sağlık harcamalarının GSMH'ya oranı	5.4	4.9	9.3	7.7	34 den 34
Kişi başına sağlık harcamaları (US\$ PPP)	984	433	3484	1888	34 den 34
Kişi başına ilaç harcamaları (US\$ PPP)	498	300	..
İlaç harcamaları (% sağlık harcamaları)	15.9	17.9	..
Sağlıkta kamu harcamaları (% sağlık harcamaları)	76.8	62.9	72.3	71.4	14 den 34
Sağlık hizmetlerinde cepten ödemeler (%sağlık harcamaları)	15.4	27.6	19.0	20.5	21 den 34
Sağlık kaynakları					
Hekim sayısı (her 1.000 kişiye)	1.7	1.3	3.2	2.7	34 den 34
Hemşire sayısı (her 1.000 kişiye)	1.8	1.0	8.8	7.5	34 den 34
Yatak sayısı (her 1.000 kişiye)	2.7	2.0	4.8	5.6	31 den 34

*Not: Ülkeler azalan değerlere göre sıralanmıştır.

Daha fazla bilgi için **OECD Health Statistics 2014** www.oecd.org/health/healthdata.
OECD'nin Türkiye çalışması için daha fazla bilgi için ziyaret edin www.oecd.org/turkey.